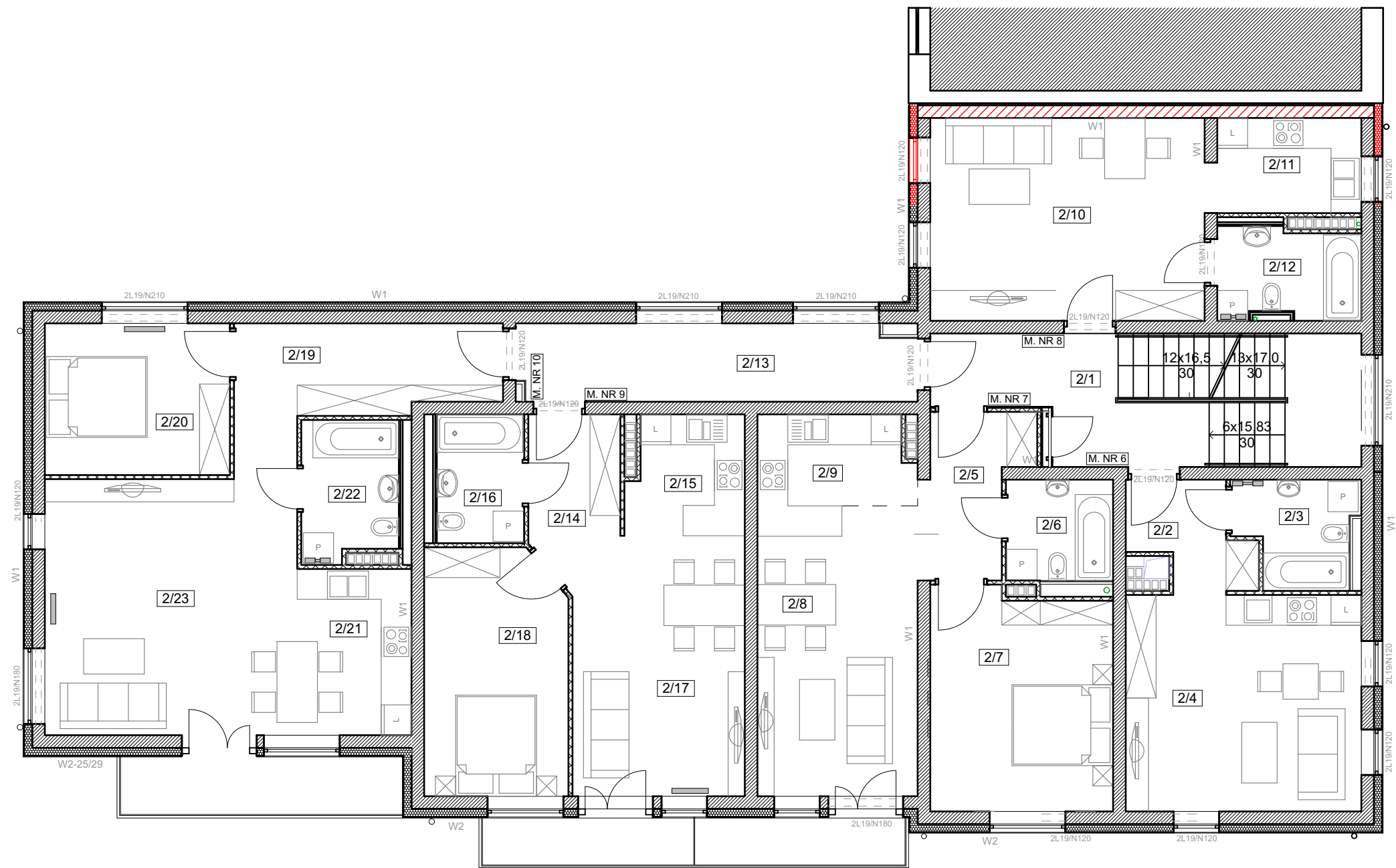


POWIERZCHNIE UŻYTKOWE MIESZKAN:	
MIESZKANIE NR 6	- Powierzchnia użytkowa - Pu=29,40m ²
MIESZKANIE NR 7	- Powierzchnia użytkowa - Pu=49,20m ²
MIESZKANIE NR 8	- Powierzchnia użytkowa - Pu=32,50m ²
MIESZKANIE NR 9	- Powierzchnia użytkowa - Pu=46,40m ²
MIESZKANIE NR 10	- Powierzchnia użytkowa - Pu=59,80m ²



ZESTAWIENIE POMIESZCZEŃ:			
NR	NAZWA POM.	MATERIAŁ POSADZKI	POW. (m ²)
2/1	Klatka schodowa	Gres	19,6
2/2	Przedpokój	Panel podłogowy	4,4
2/3	Łazienka	Gres	5,0
2/4	Pokój z an.kuch.	Gres/panele podł.	20,0
2/5	Przedpokój	Panel podłogowy	6,0
2/6	Łazienka	Gres	4,2
2/7	Sypialnia	Panele posłogowe	15,5
2/8	Pokój dzienny	Panele podłogowe	17,2
2/9	Aneks kuchenny	Gres	6,4
2/10	Pokój	Panele podłogowe	21,8
2/11	Aneks kuchenny	Gres	5,4
2/12	Łazienka	Gres	5,3
2/13	Komunikacja	Gres	12,3
2/14	Przedpokój	Panel podłogowy	5,5
2/15	Kuchnia	Gres	5,3
2/16	Łazienka	Gres	5,0
2/17	Pokój dzienny	Panele podłogowe	17,7
2/18	Sypialnia	Panele podłogowe	13,6
2/19	Przedpokój	Panel podłogowy	10,8
2/20	Sypialnia	Panele podłogowe	11,0
2/21	Kuchnia	Gres	7,4
2/22	Łazienka	Gres	5,3
2/23	Pokój dzienny	Panele podłogowe	25,3

RZUT I PIĘTRA