

**Uchwała Nr
Rady Miejskiej w Stargardzie
z dnia**

**w sprawie zaopiniowania wniosku Nadleśnictwa Dobrzany o uznanie za ochronne lasy
położone w granicach administracyjnych Gminy-Miasta Stargard.**

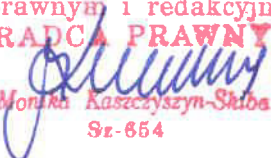
Na podstawie art.18 ust.2 pkt 15 ustawy z dnia 8 marca 1990 r. o samorządzie gminnym (Dz. U. z 2020 r. poz. 713 i 1378) oraz art. 16 ust.1 i ust.2 ustawy z dnia 28 września 1991 r. o lasach (Dz. U. z 2020 r. poz. 1463) uchwała się, co następuje:

§ 1.1. Opiniuje się pozytywnie projekt lasów ochronnych, będących w zarządzie Nadleśnictwa Dobrzany, położonych na terenie Gminy-Miasto Stargard, wyszczególnionych w wykazie stanowiącym załącznik Nr 1 do niniejszej uchwały.

2. Położenie projektowanych lasów ochronnych przedstawiono na załączniku graficznym, stanowiącym załącznik Nr 2 do niniejszej uchwały.

§ 2. Wykonanie uchwały powierza się Prezydentowi Miasta Stargard.

§ 3. Uchwała wchodzi w życie z dniem podjęcia.

Opinia Nr 85/2020
Do projektu nie zgłasza zastrzeżeń
pod względem prawnym i redakcyjnym
RADCA PRAWNY

Monika Kaszczyńska-Słaba
Sz-654

Uzasadnienie

Zgodnie z art. 18 ust. 2 pkt 15 ustawy z dnia 8 marca 1990 r. o samorządzie gminnym do wyłącznej właściwości rady gminy należy stanowanie w innych sprawach zastrzeżonych ustawami do kompetencji rady gminy. Sprawą zastrzeżoną ustawą o lasach do kompetencji właściwej miejscowo rady gminy, jest opiniowanie wniosków o uznanie za lasy ochronne. Na podstawie art. 16 ust. 1 i 2 ustawy z dnia 28 września 1991 r. o lasach minister właściwy do spraw środowiska, w drodze decyzji, uznaje las za ochronny na wniosek Dyrektora Generalnego, zaopiniowany przez radę gminy - w odniesieniu do lasów stanowiących własność Skarbu Państwa. Rada gminy opiniuje uznanie lasów za ochronne w terminie dwóch miesięcy od dnia otrzymania wystąpienia. W przypadku upływu tego terminu uważa się, że rada gminy nie zgłasza zastrzeżeń. Nadleśnictwo Dobrzany pismem z dnia 30 września 2020r. wystąpiło z wnioskiem o opinię do projektu lasów ochronnych. Projektowane na terenie Gminy-Miasta Stargard lasy ochronne zajmujące powierzchnię 48,96 ha pełnią funkcję lasów wodochronnych. Położone są wzdłuż rzeki Iny oraz na wilgotnych siedliskach leśnych (las łąkowy) i mają na celu ochronę zasobów wód powierzchniowych, wilgotnych siedlisk leśnych oraz regulację stosunków hydrologicznych. Celem uznania lasów ochronnych jest ochrona zasobów wód powierzchniowych oraz wilgotnych siedlisk leśnych, regulacja stosunków hydrologicznych, udostępnienie lasów o urozmaiconym charakterze, zachowanie różnorodności biologicznej oraz wzrost pozaprodukcyjnej wartości lasów. Zagospodarowanie lasów ochronnych prowadzone będzie w sposób nie oddziałujący negatywnie na zasoby wodne poprzez zaniechanie bądź ograniczenie stosowania rębni zupełnej i zachowanie lub kształtowanie ekotonów, utrzymanie walorów krajobrazowych i rekreacyjnej roli lasów. Wobec powyższego, podjęcie uchwały przez Radę Miejską w Stargardzie jest uzasadnione.

Prezydent Miasta
Rafał Ziś

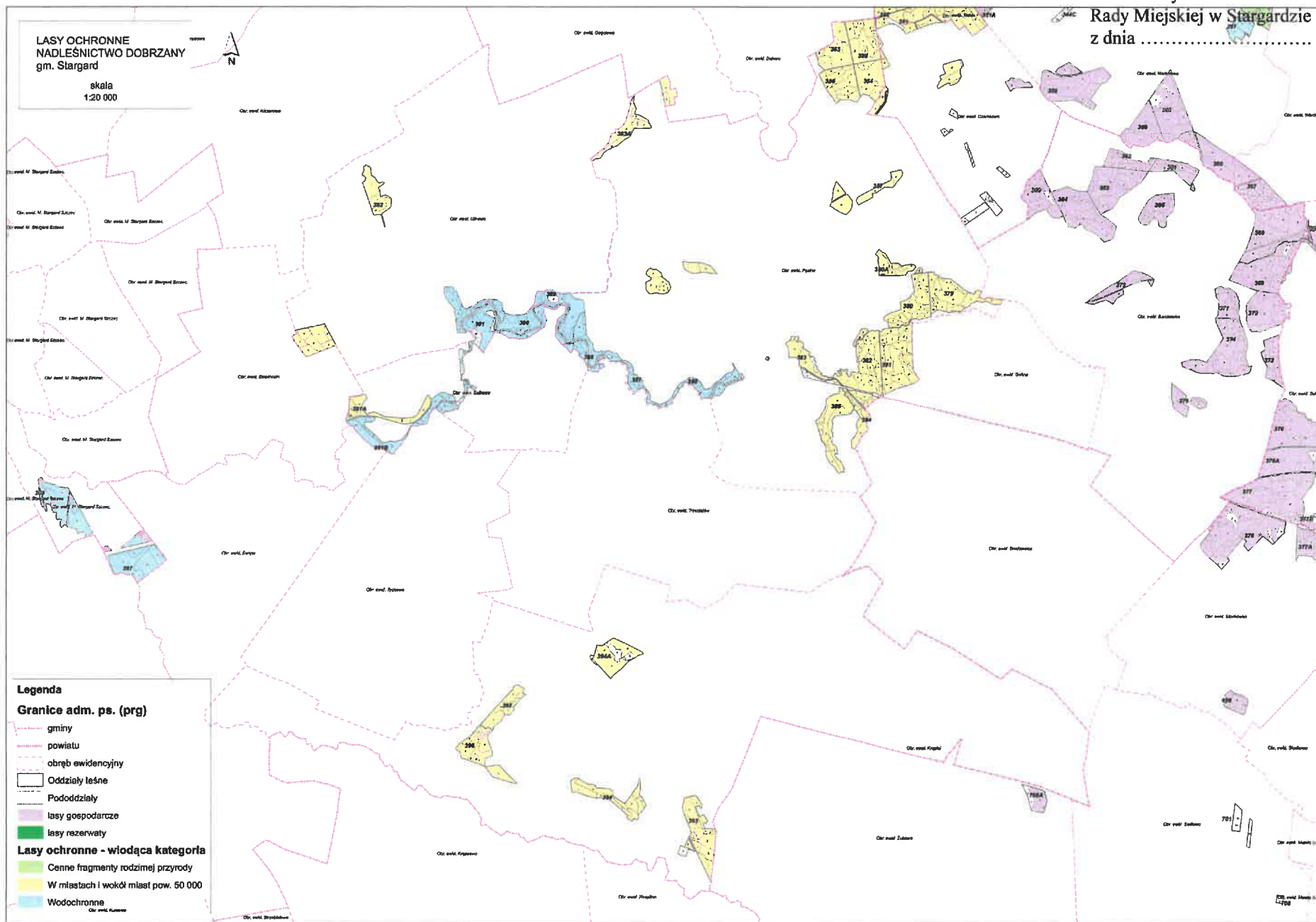
1

WYKAZ LASÓW WNIOSKOWANYCH O UZNANIE ZA OCHRONNE

Nadleśnictwo: **Dobrzany**, Obręb leśny: **Dobrzany**
Gmina: **Miasto Stargard**

OKREŚLENIE POWIERZCHNI I OPIS LASU				UZASADNIENIE WNIOSKU	Wnioskowane szczególne sposoby prowadzenia gospodarki leśnej
Wiodąca kategoria ochronności (inne kategorie)	Oddziały i pododdziały	Powierzchnia (w ha)	Opis lasu	a/ cel uznania b/ skutki społeczne c/ skutki przyrodnicze d/ skutki ekonomiczne	a/ ograniczenie pozyskania b/ nakazy wykonania określonych zabiegów c/ konieczność założenia i utrzymania urządzeń ochronnych d/ ograniczenie udostępniania lasu
1	2	3	4	5	6
Lasy wodochronne (położone w granicach administracyjnych miast i w odległości do 10 km od granic administracyjnych miast liczących ponad 50 tys. mieszkańców)	397, 398	48,96	Lasy położone wzdłuż rzeki Iny oraz na wilgotnych siedliskach leśnych (Las łęgowy). Lasy w granicach administracyjnych miasta Stargard.	a) ochrona zasobów wód powierzchniowych oraz wilgotnych siedlisk leśnych, regulacja stosunków hydrologicznych, b) udostępnienie lasów o urozmaiconym charakterze, c) zachowanie różnorodności biologicznej, d) wzrost pozaprodukcyjnej wartości lasów.	Prowadzenie gospodarki leśnej w sposób nie oddziałujący negatywnie na zasoby wodne poprzez zaniechanie bądź ograniczenie stosowania rębni zupełnej i zachowanie lub kształtowanie ekotonów. Utrzymanie walorów krajobrazowych i rekreacyjno-wypoczynkowej roli lasów.
		48,96			

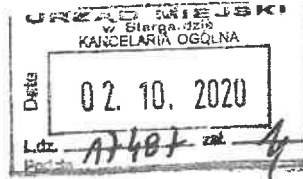
Załącznik nr 2
do Uchwały Nr
Rady Miejskiej w Stargardzie
z dnia





Nadleśnictwo Dobrzany

ZG.6002.6.2020



Dobrzany, 30.09.2020 r.

**Rada Miejska
w Stargardzie**

Wniosek o opinię do projektu lasów ochronnych

Zgodnie z art. 16 ustawy z dnia 28 września 1991 r. o lasach (t.j. Dz.U. z 2020 r., poz. 1463) zwracam się z prośbą o zaopiniowanie projektu lasów ochronnych w Nadleśnictwie Dobrzany, położonych w granicach administracyjnych gminy Miasto Stargard, zgodnie z załączonym „Wykazem lasów wnioskowanych o uznanie za ochronne”.

W związku z opracowywaniem Planu Urządzenia Lasu dla Nadleśnictwa Dobrzany na lata 2021-2030 dokonano aktualizacji zasięgu i powierzchni lasów ochronnych. Po wykonaniu takiej aktualizacji następuje konieczność sporządzenia dokumentacji do wniosku Dyrektora Generalnego Lasów Państwowych o uznanie lasu za ochronny lub pozbawienie go tego charakteru. Na obecnym etapie przygotowania dokumentacji niezbędne jest uzyskanie opinii rady gminy, której obszaru będzie dotyczył wniosek.

Informuję, że w związku ze zmianą ustawy z dnia 30 października 2002 r. o podatku leśnym (t.j. Dz.U. 2019 poz. 888) lasy ochronne obecnie są objęte pełną stawką podatku leśnego, przez co uznanie lasów za ochronne nie spowoduje obniżenia dochodów gminy z tego tytułu.

W przypadku jakichkolwiek wątpliwości, związanych z przedmiotową sprawą, pracownicy Nadleśnictwa Dobrzany udzielą dodatkowych wyjaśnień.

Z poważaniem

NADLEŚNICZY

Kazimierz Pawłowski

W załączeniu:

1. Wykaz lasów wnioskowanych o uznanie za ochronne
2. Mapa z zasięgiem projektowanych lasów ochronnych

WYKAZ LASÓW WNIOSKOWANYCH O UZNANIE ZA OCHRONNE

Nadleśnictwo: **Dobrzany**, Obręb leśny: **Dobrzany**
Gmina: **Miasto Stargard**

OKREŚLENIE POWIERZCHNI I OPIS LASU				UZASADNIENIE WNIOSKU	Wnioskowane szczególne sposoby prowadzenia gospodarki leśnej
Wiodąca kategoria ochronności (inne kategorie)	Oddziały i pododdziały	Powierzchnia (w ha)	Opis lasu	a/ cel uznania b/ skutki społeczne c/ skutki przyrodnicze d/ skutki ekonomiczne	a/ ograniczenie pozyskania b/ nakazy wykonania określonych zabiegów c/ konieczność założenia i utrzymania urządzeń ochronnych d/ ograniczenie udostępniania lasu
1	2	3	4	5	6
Lasy wodochronne (położone w granicach administracyjnych miast i w odległości do 10 km od granic administracyjnych miast liczących ponad 50 tys. mieszkańców)	397, 398	48,96	Lasy położone wzdłuż rzeki Iny oraz na wilgotnych siedliskach leśnych (Las łęgowy). Lasy w granicach administracyjnych miasta Stargard.	a) ochrona zasobów wód powierzchniowych oraz wilgotnych siedlisk leśnych, regulacja stosunków hydrologicznych, b) udostępnienie lasów o urozmaiconym charakterze, c) zachowanie różnorodności biologicznej, d) wzrost pozaprodukcyjnej wartości lasów.	Prowadzenie gospodarki leśnej w sposób nie oddziałujący negatywnie na zasoby wodne poprzez zaniechanie bądź ograniczenie stosowania rębni zupełnej i zachowanie lub kształtowanie ekotonów. Utrzymanie walorów krajobrazowych i rekreacyjno-wypoczynkowej roli lasów.
		48,96			

Zestawił:

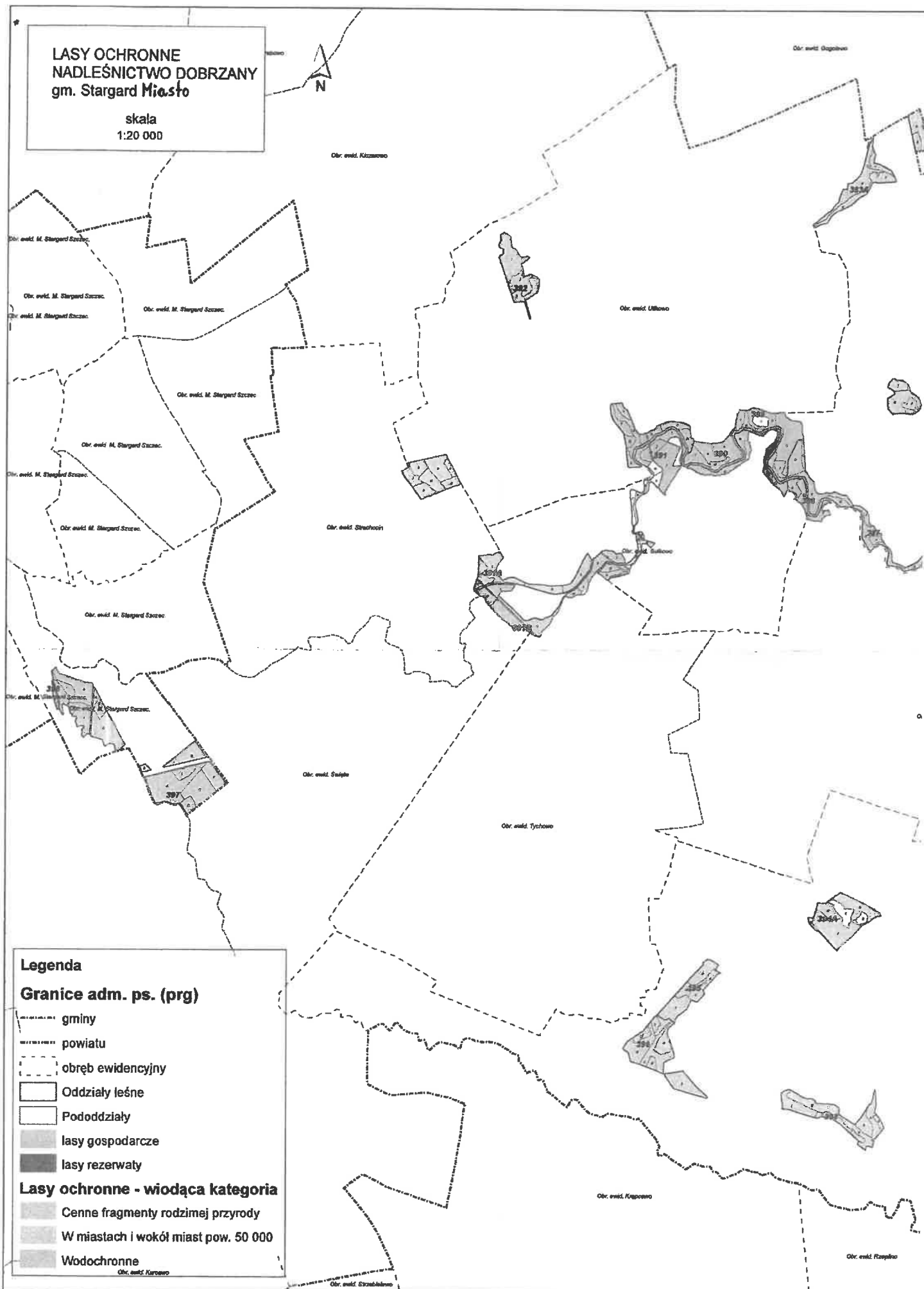
STARSZY SPECJALISTA
SŁUŻBY LEŚNEJ
mgr inż. Rafał Kiraga

Zatwierdził:

NADLEŚNICZY
Kazimierz Pawłowski

LASY OCHRONNE NADLEŚNICTWO DOBRZANY gm. Stargard Miasto

skala
1:20 000



Legenda

Granice adm. ps. (prg)

- gminy
- powiatu
- obręb ewidencyjny

- Oddziały leśne
- Pododdziały

- las gospodarcze
- las rezerwy

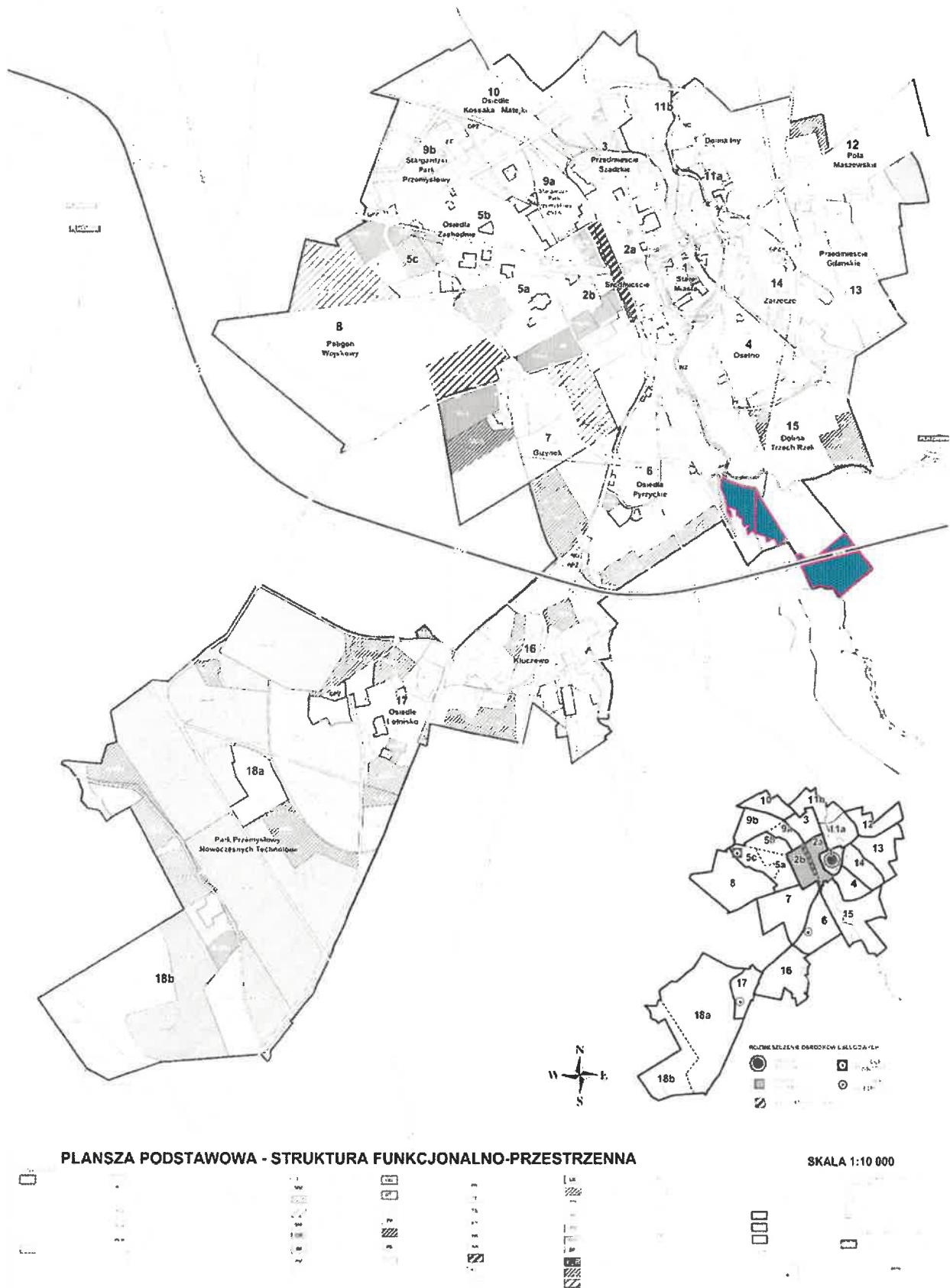
Lasy ochronne - wiodąca kategoria

- Cenne fragmenty rodzimej przyrody
- W miastach i wokół miast pow. 50 000
- Wodochronne

Określenie granic lasów ochronnych na obszarze Miasta Stargard

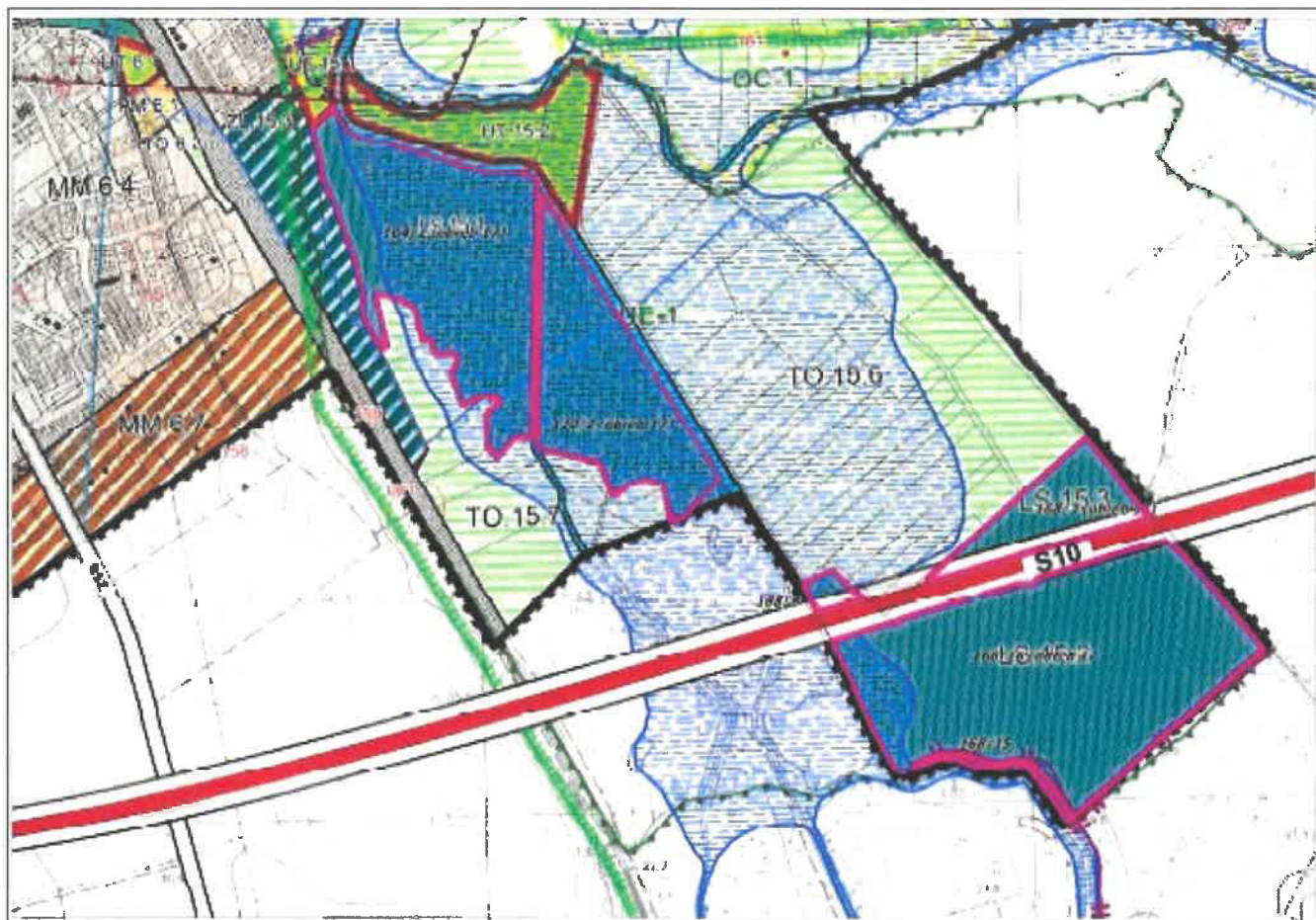


Załącznik nr 2
do uchwały nr XXXIX-418-2018
Rady Miejskiej w Stargardzie
z dnia 27 lutego 2018 r.



MATERIAŁ POGLĄDOWY

Określenie granic lasów ochronnych na obszarze Miasta Stargard



 - granica lasów ochronnych

Stargard, 09.11.2020 r.

Informacja dot. znaczenia lasu dla ochrony wód powierzchniowych oraz stosunków hydrologicznych

Las ochronny to las pełniący funkcje pozaprodukcyjne związane z ochroną gruntów, wód, infrastruktury oraz terenów zamieszkałych przez człowieka i zagrożonych skutkami zjawisk żywiołowych, np. powodzią.

Lasy wodochronne chronią zasoby wód powierzchniowych i podziemnych, regulują stosunki hydrologiczne w zlewni oraz na obszarach wododziałów. Mają wpływ na obieg wody, cyrkulację powietrza, temperaturę, klimat globalny i mikroklimat (wiązaną CO₂), zapobiegają erozji gleb, zapewniają warunki do zachowania bioróżnorodności, poprawiają warunki produkcji rolniczej.

Wodochronne działanie lasu polega na zdolności wychwytywania za pośrednictwem liści, igliwia i gałęzi zapasów wilgoci zawartej w powietrzu atmosferycznym. Skroplona wilgoć spływa po korze do gleby leśnej. Ogromne znaczenie lasu dla ochrony wód wynika ze szczególnej właściwości gleby leśnej. Gleba leśna wraz z warstwą ściółki i humusu bardzo łatwo chłonie wodę i ją magazynuje. Gromadzi wodę w okresach jej nadmiaru i oddaje terenom położonym w niższych częściach zlewni w okresach niedoboru wody. Las przeciwdziała zanieczyszczaniu wód. Oczyszczanie wody zachodzi w aktywnym środowisku gleb leśnych, pełniącym rolę filtra biologicznego. Las ogranicza spływ wód opadowych i przekształca go w spowolniony, podziemny obieg biologiczny.

Lasy wodochłonne mają za zadanie utrzymanie i zwiększenie zdolności retencyjnej gleb leśnych (gromadzenie i przetrzymywanie przez dłuższy czas zasobów wody, co wynika z dużej chłonności próchnicznych i głębokich gleb leśnych oraz ze złożoności strukturalnej biocenozy leśnej, w której dużą rolę odgrywa martwe drewno i roślinność). Oddziałują na obieg wody w zlewni rzecznej, wpływając na zmniejszenie zagrożeń powodziowych i łagodzenie skutków suszy dzięki większej, w porównaniu z gruntami rolnymi, zdolności retencjonowania wód opadowych, a także wpływając na poprawę jakości wód przepływających przez ekosystem.

Lasy spełniają szczególną rolę w ochronie różnorodności biologicznej, ponieważ pomimo znaczących przekształceń nadal zachowują duży stopień naturalności, cechują się znacznym zróżnicowaniem siedlisk i są ostoją wielu gatunków roślin, grzybów i zwierząt, a także stanowią ważne ogniwo spajające inne ekosystemy i znacząco wpływają na ich stan.