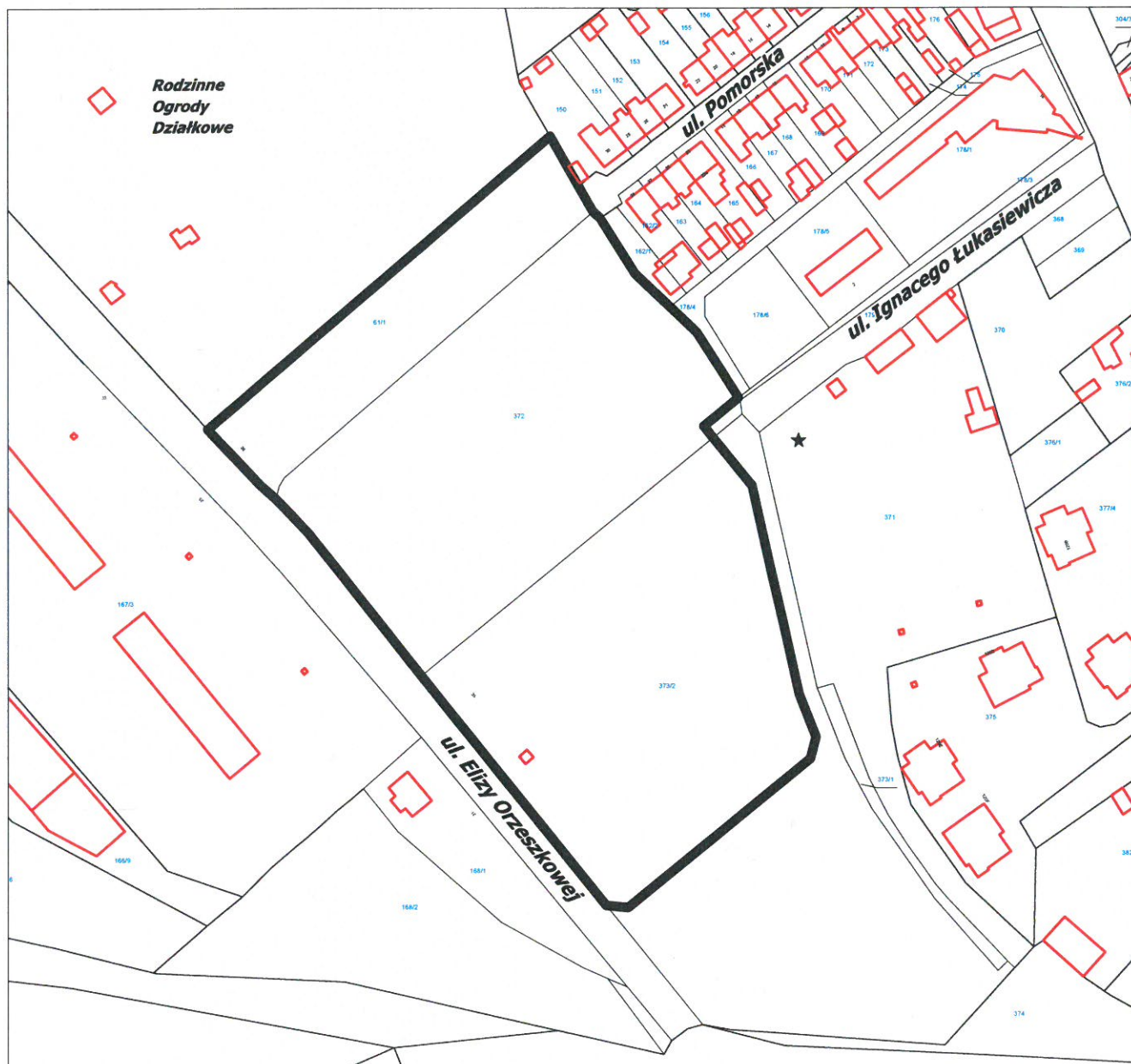
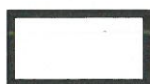


ZAŁĄCZNIK GRAFICZNY

Wyrys z mapy
Skala 1:2000



LEGENDA:



Teren objęty zmianą miejscowego planu
zagospodarowania przestrzennego miasta Stargard
dotyczącego terenu w rejonie ulic: Wojska Polskiego,
Elizy Orzeszkowej, Podlesnej