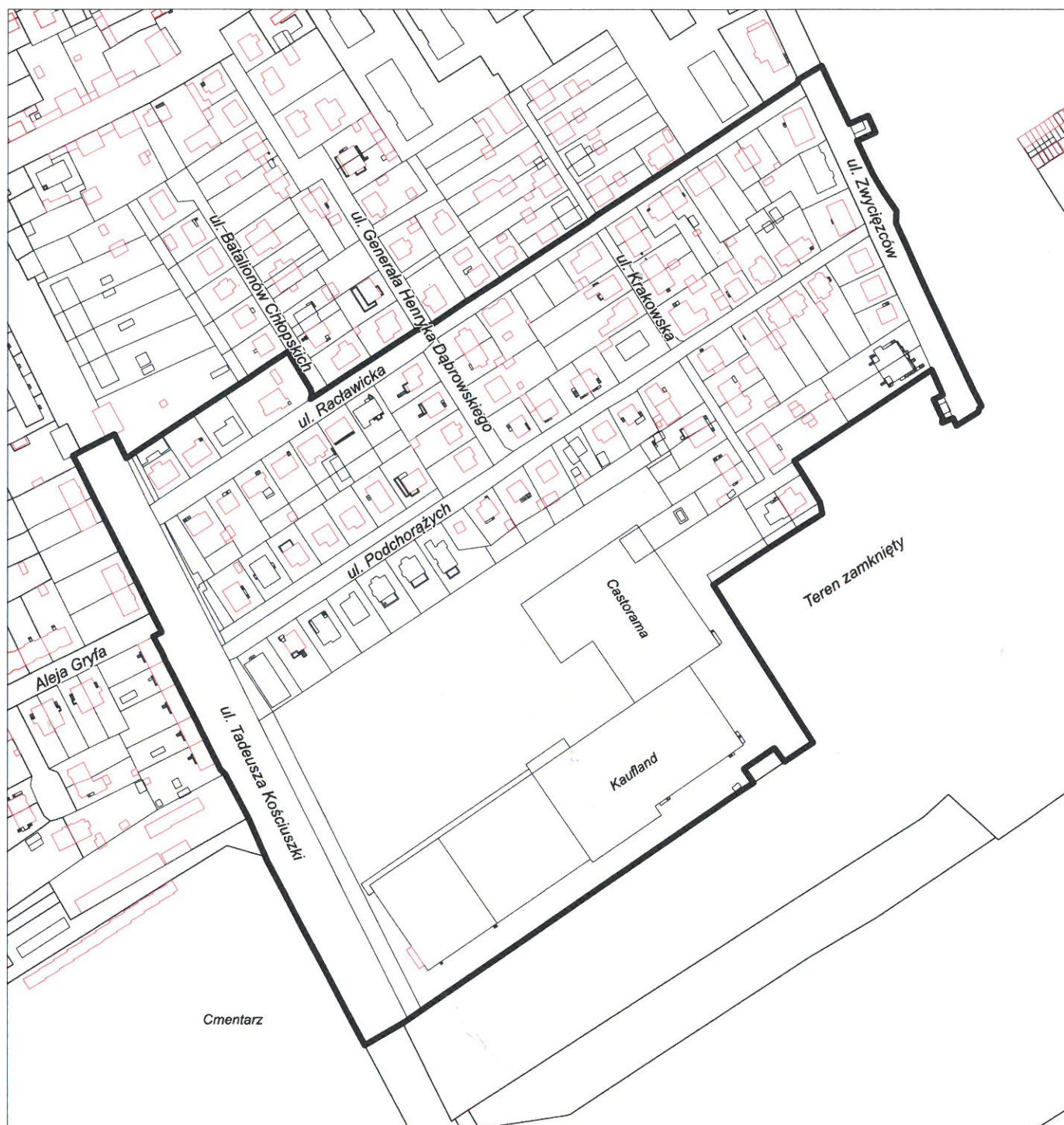


## ZAŁĄCZNIK GRAFICZNY

Wyrys z mapy ewidencyjnej  
Skala 1:3000



### LEGENDA:



Teren objęty opracowaniem miejscowego planu  
zagospodarowania przestrzennego miasta Stargard  
dotyczącego terenu w rejonie ulic: Racławickiej,  
Podchorążych, Tadeusza Kościuszki