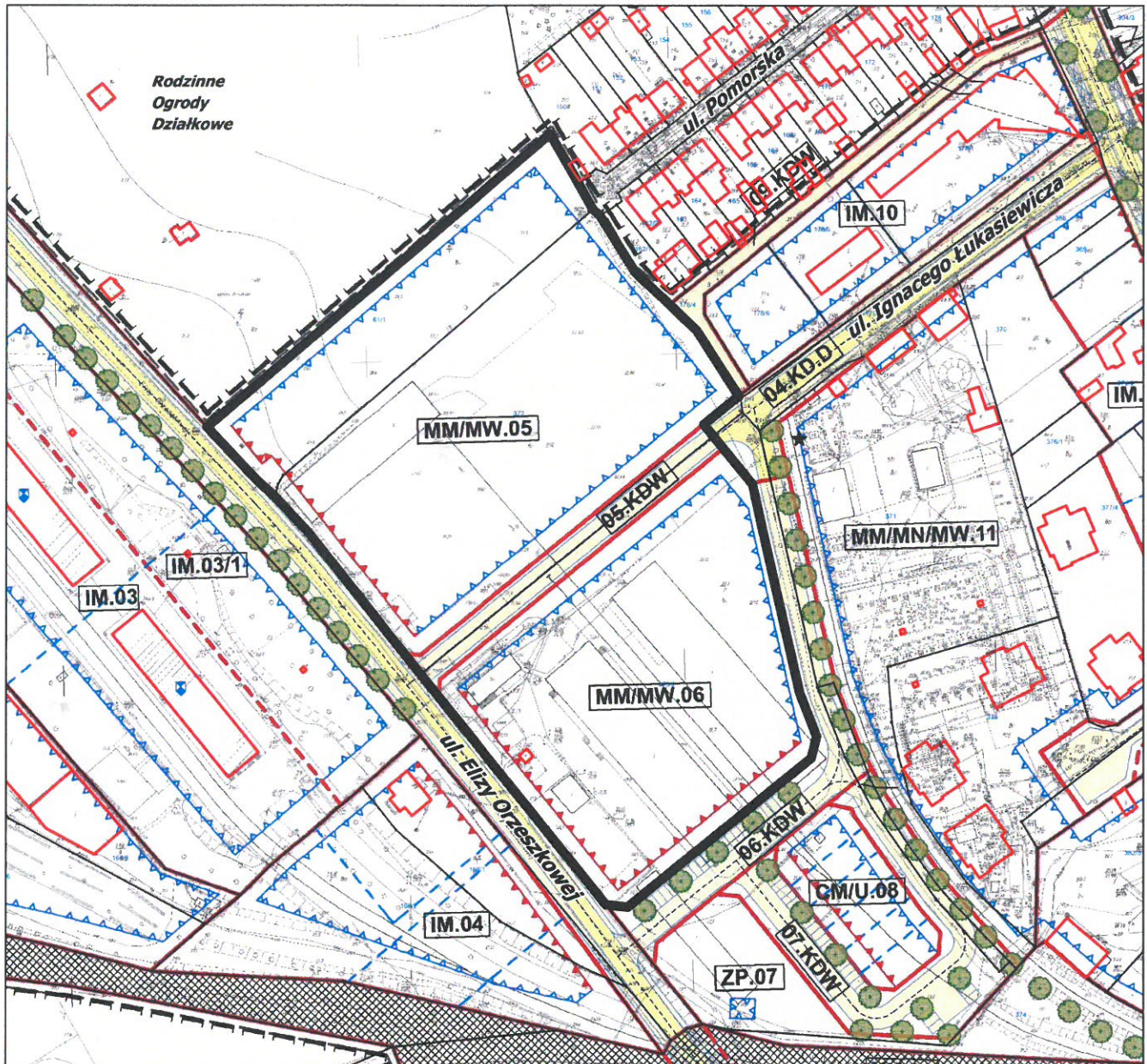


ZAŁĄCZNIK GRAFICZNY

Wyrys z planu
Skala 1:2000



LEGENDA:



Teren objęty zmianą miejscowego planu zagospodarowania przestrzennego miasta Stargard dotyczącego terenu w rejonie ulic: Wojska Polskiego, Elzy Orzeszkowej, Podlesnej